

# Le grand parc des boucles de l'Isère

*Du parc Paul Mistral au Bois Français*

**IMAGINONS-LE ENSEMBLE !**

# DEMAIN



**SAMEDI 1<sup>ER</sup> OCTOBRE**

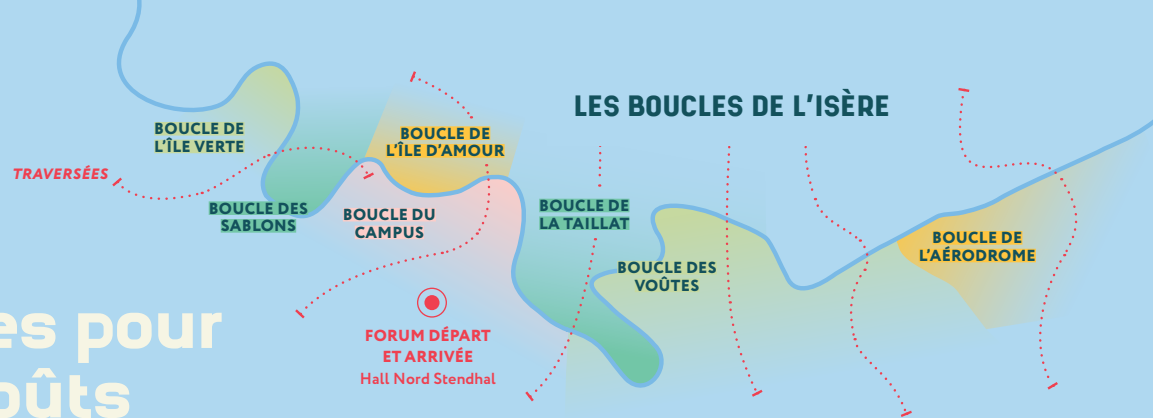
À partir de 10h dans le hall nord du  
bâtiment Stendhal de l'université : 1180,  
avenue Centrale à Saint-Martin-d'Hères

# Des balades pour tous les goûts

A pied, à vélo ou même en canoë... arpentez les boucles de l'Isère, explorez ses milieux naturels et urbains, repérez les sites remarquables pour donner forme à un parc majeur d'échelle métropolitaine.

Contribuez à la connaissance de ce vaste espace, et après avoir marché, pédalé ou pagayé, retrouvons-nous en fin d'après-midi pour partager les découvertes, les images et les propositions du jour dans un grand forum public avec affichage et échanges.

Techniciens, artistes et experts seront à vos côtés. Une identité nouvelle de la polarité Nord-Est s'esquissera. Un forum de restitution aura lieu en décembre pour débattre des potentialités du grand parc.



## Constitution des groupes

Pour bien recenser les possibilités, les impressions et propositions, devenez le temps d'une journée :

- **photographe** qui pourra transmettre des « cartes postales »
- **jalonneur** qui pointera et collectera les situations singulières
- **rapporteur** qui assurera la documentation de la marche
- **cartographe** qui réalisera la transcription cartographique
- **écrivain** public qui notera les idées, fera parler les lieux à travers les participants...



## LES TRAVERSÉES À PIED

6 traversées sont proposées entre les deux massifs Chartreuse et Belledonne afin de franchir les obstacles naturels (Isère) ou artificiels (axes routiers, voie ferrée...).

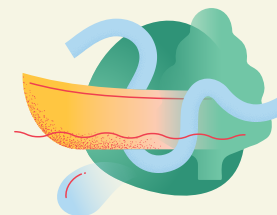
*Durée : 4 à 5 heures en prenant tout le temps de noter, discuter et observer*



## LE LONG DES BOUCLES

7 boucles à pied sont à découvrir afin de repérer des points d'intérêts et en faire émerger les possibilités d'aménagement ou de préservation.

*Durée : 2 à 5 heures pour sillonner et découvrir ce territoire*



## EN CANOË

Une balade du Bois Français à l'Île Verte pour repérer les potentialités de la rivière et de ses rivages. Cette balade sera filmée afin d'en faire une restitution en fin de journée lors du regroupement de tous les participants.

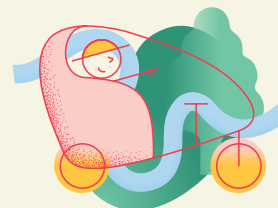
*Durée : 5 heures*



## À VÉLO

3 parcours à vélo le long de berges avec incursion au-delà vers les coteaux. Un autre regard avec l'emprunt en priorité des pistes cyclables. Venez avec votre vélo, l'organisation n'en fournit pas.

*Durée : 2 à 5 heures*



## EN VÉLO TAXI

Des promenades en vélo taxi sont proposées le long des berges de l'Isère. Les personnes à mobilité réduite pourront inventorier, repérer et donner leur avis sur les possibilités de ces espaces.

*Durée : 1h30*

# Inscription obligatoire

Pour des raisons d'organisation et de sécurité, le nombre d'inscriptions est limité.

Ouvert à toutes et à tous quel que soit les âges. Accès en Tram B et C, arrêt Bibliothèque Universitaire.

6 ITINÉRAIRES TRAVERSÉS	7 BOUCLES ÉXPLORÉES	1 PARCOURS VÉLO TAXI	1 DESCENTE EN CANOË	6 BALADES À VÉLO
5 ou 7 personnes par traversée  de 4 à 5 heures	7 personnes par boucle  de 2 à 5 heures	6 personnes, 2 par 2  1h30	8 personnes, 1 canoë  5 heures	5 personnes par balade  de 2 à 5 heures

## En savoir plus et s'inscrire :

[grenoblealpesmetropole.fr/bouclesisere](https://grenoblealpesmetropole.fr/bouclesisere)



SCANNEZ-MOI !

